

Project te Holsbeek Plein Leuvensebaan – Schaliëndak

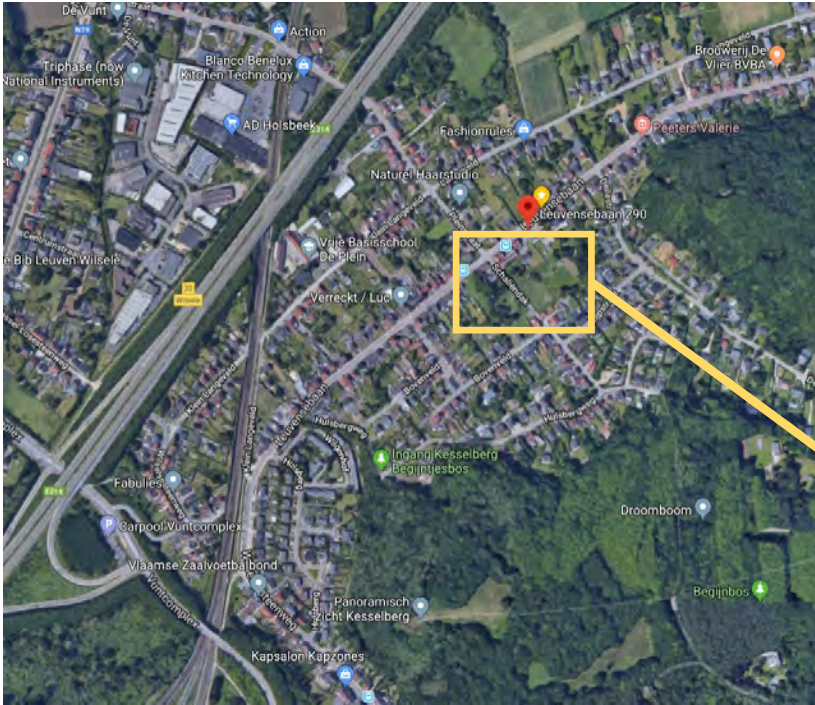
1831 Verkaveling Schaliëndak Holsbeek lot 3 tem 18

Projectnummer: 2019089894

Details op omgevingsloket:

<https://www.omgevingsloket.be/omvPubliek/?openbaaronderzoek#beslissingprojectdetail/projectuud=7h ua18oQ5u k8akdupzm0w>

LOCATIE PROJECT



Het project komt op de gronden van de vierkantshoeve op de hoek van de Leuvensebaan met Schaliëndak, waar je de Pleinstraat indraait om naar Wilsele te rijden.



Omschrijving project

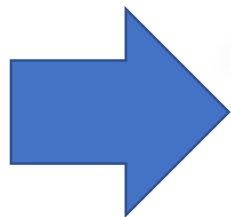
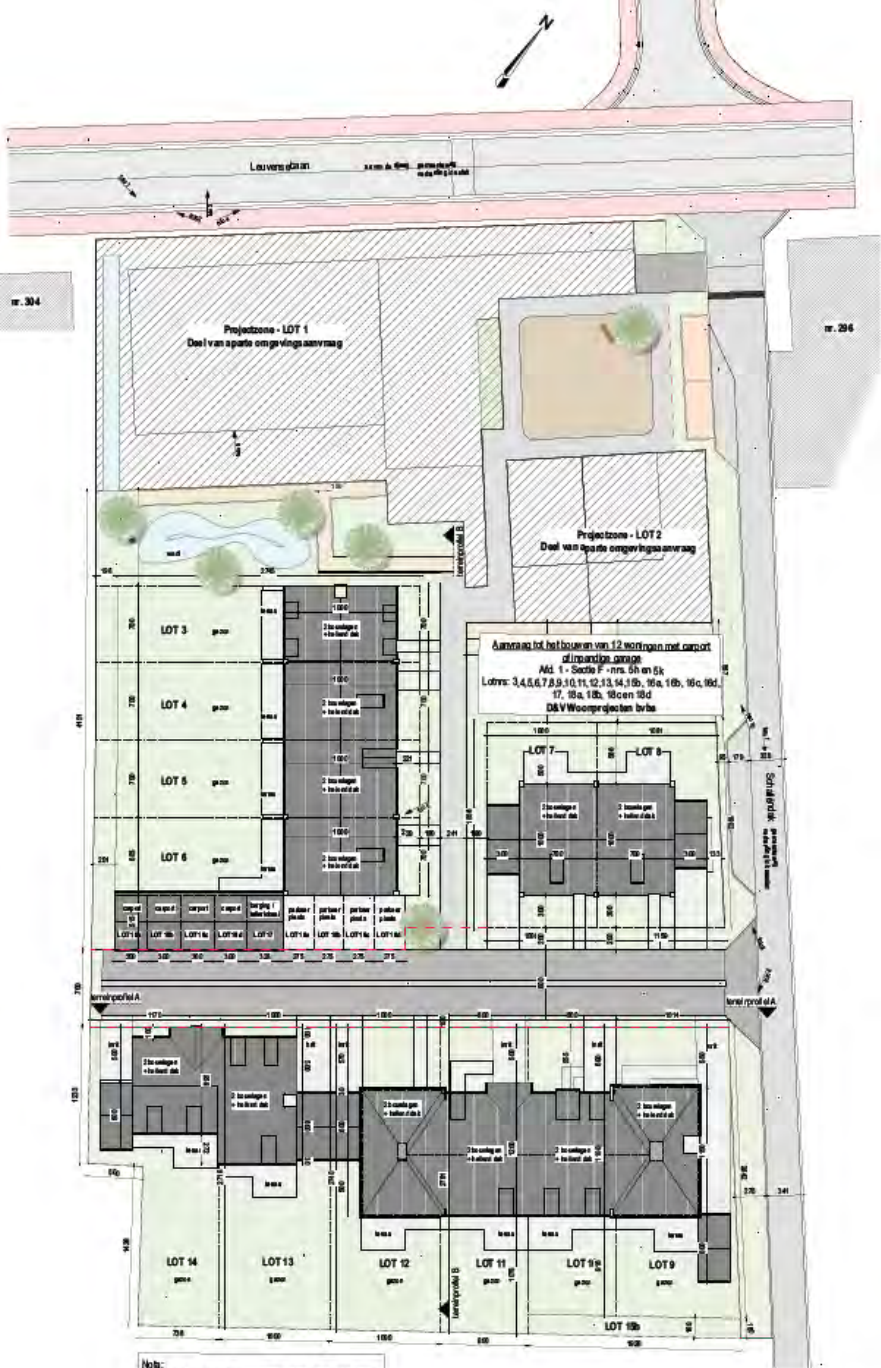
12 nieuwe woningen + 2 woningen in bestaand hoevegebouw + appartementsblok met 8 (?) appartementen aan Leuvensebaan

Totaal aantal nieuwe gezinnen te Holsbeek Plein: 22

- Het bouwen van 12 woningen met carport of inpandige garage (documenten online beschikbaar via omgevingsloket, zie volgende pagina's)
 - ~2.2 are tot ~2.8 are per perceel
- 2 woningen in bestaand hoevegebouw (aparte aanvraag, niet online)
- Appartementsblok aan Leuvensebaan (aparte aanvraag, niet online)
- Tussen de projectzone met de woningen en de hoeve en ontwikkeling aan de Leuvensebaan zijn publieke groene zones voorzien, verbonden met wandelpaden

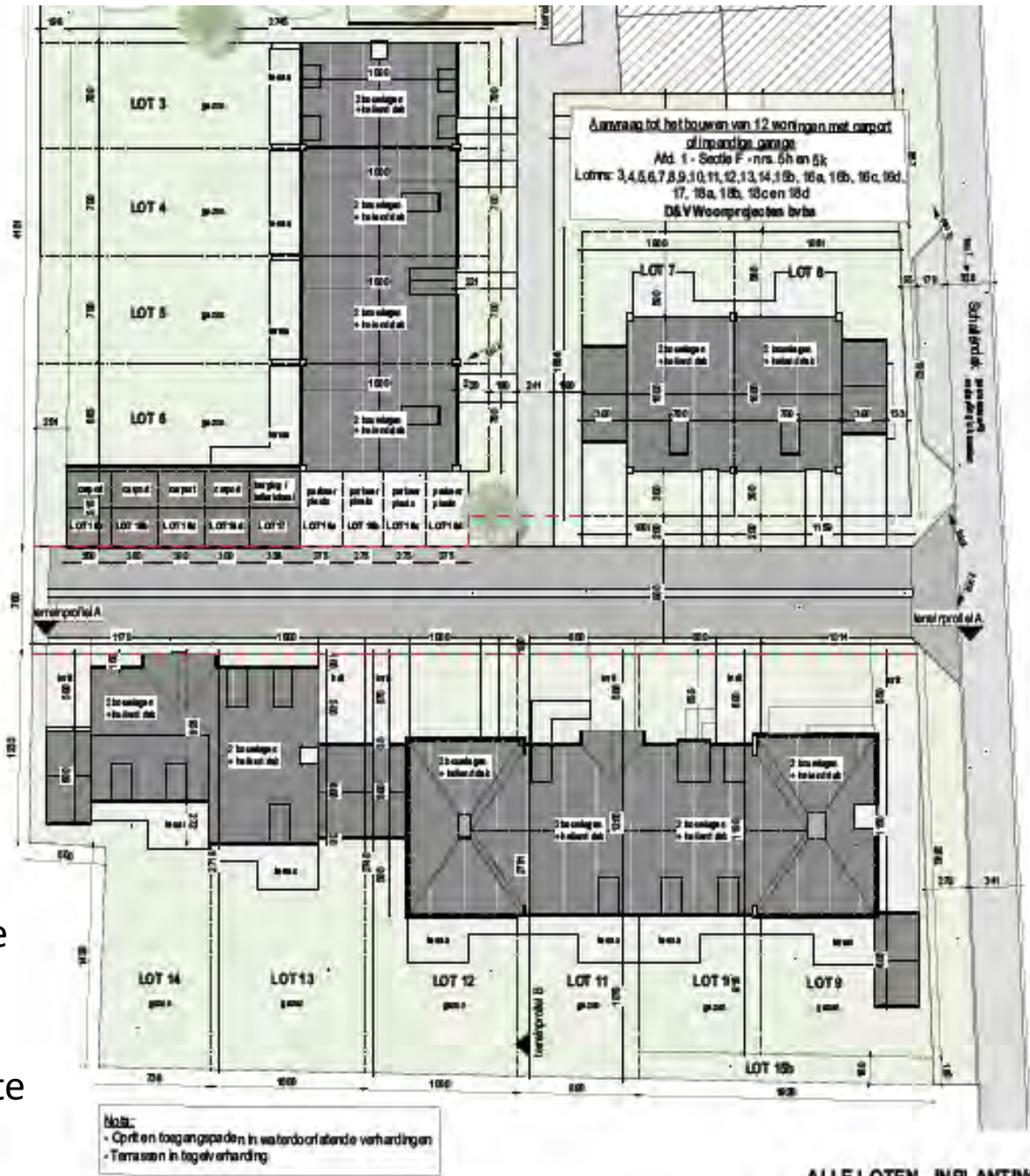
INPLANTING 12 NIEUWE WONINGEN





~2.2 tot ~2.8 are
per perceel

Achtertuint diepte
~5.7 tot ~18m



Nota:
- Oprieten toegangspaden in waterdoorlatende verhardingen
- Terrassen in tegelverharding

12 NIEUWE WONINGEN



